

«УТВЕРЖДАЮ»

Директор ООО «Пайн»  
Кропотов Е.И.

«10» 12 2019 год

**ПРОЕКТ ЛЕСОВОССТАНОВЛЕНИЯ**  
**(искусственное лесовосстановление)**  
**(комбинированное лесовосстановление)**  
на весну, осень 20 20 год

Лесничество: Кокшайское

Участковое лесничество Черноозерское лесной участок Черноозерский

Номер квартала 131, номер выдела 9.

Площадь участка 0,8 га.

Целевое назначение лесов - (защитные, эксплуатационные) Эксплуатационные,

главная порода Сосна, сопутствующие породы -.

Обоснование проектируемых мероприятий (соответствие способа лесовосстановления в зависимости от количества жизнеспособного подроста и молодняка главных лесных пород по типам лесорастительных условий (Правила лесовосстановления, приложение 17, таблица 2):

План участка  
масштаб 1:10000  
( Приложение на 1 листе )

Условные обозначения : \_\_\_\_\_ - границы лесного участка

№ точек	Румбы, град.	Линии, м	№ точек	Румбы, град.	Линии, м

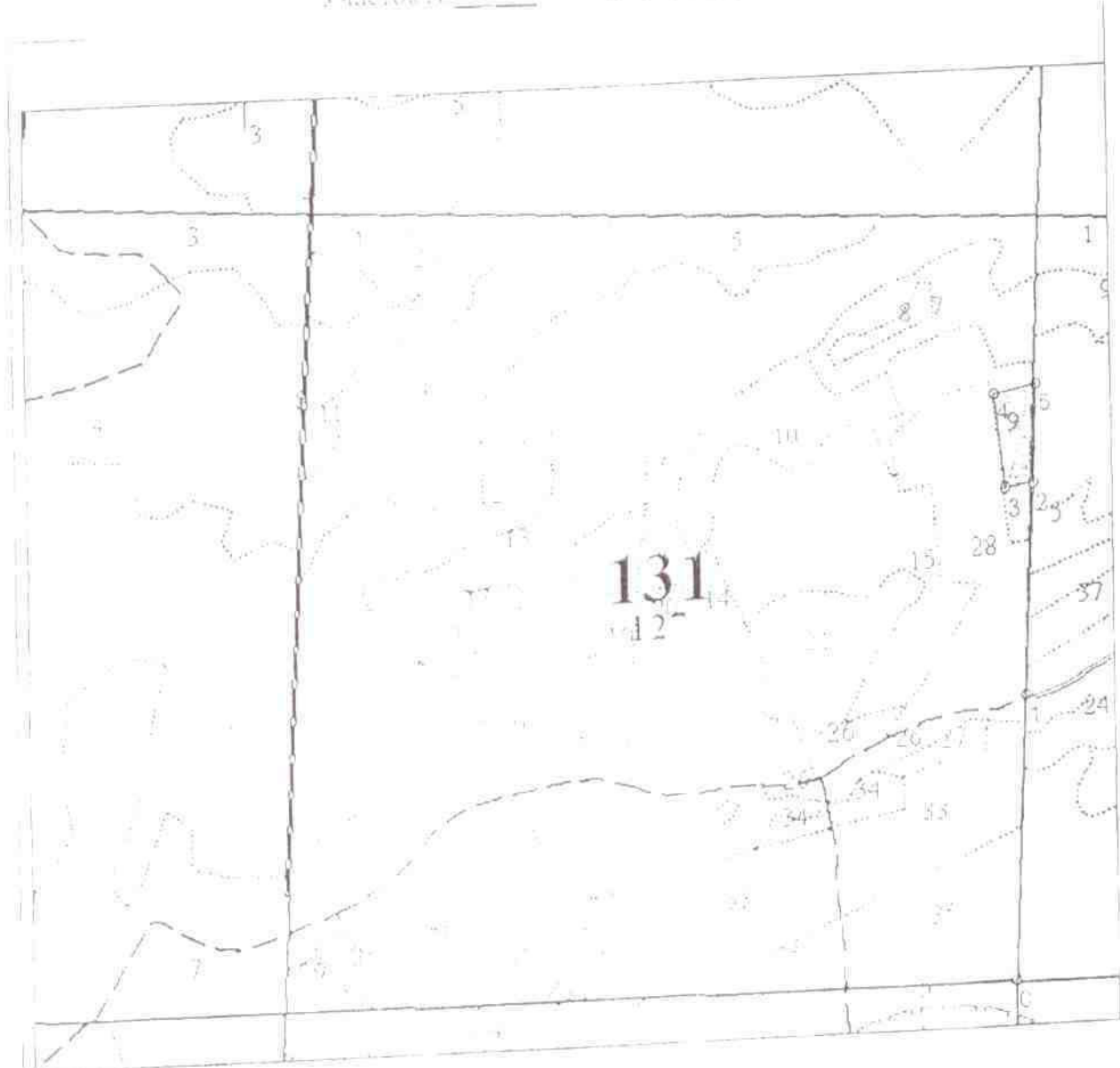
1. Категория лесокультурной площади: вырубки, редины, состояние очистки **реконструкция малоценных молодняков**
2. Рельеф, механ.состав почвы, степень влажности : равнинный, почва песчаная, сухая.
3. Напочвенный покров (важнейшие растения индикаторы, степень задернения почвы) степень задернения - слабая
4. Тип леса, тип лесорастительных условий: С лшв, А1
5. Наличие естественного возобновления главных пород: нет, тыс. шт.
6. Захламленность, м3 нет наличие пней нет шт/га, средний диаметр нет.
7. Зараженность почвы вредителями, вид, шт/га: не обследовалось
8. Сроки и виды подготовки площади, применяемые машины и орудия- осень 2019г борозды, тр-р ГДТ-55, плуг ПКЛ-70, частичная обработка
9. Способы и время обработки почвы: (механизированная, ручная, сплошная, полосами, бороздами, террасирование, площадками), глубина обработки почвы, применяемые машины и орудия : тр-р ГДТ-55, плуг-ПКЛ-70, глубина – 0,18м.
10. Размещение и размеры площадок, террас, полос, борозд на площади и их направление борозды с Запада на Восток, ширина между бороздами 3м.
11. Метод и способ создания культур (посадка сеянцами, саженцами, посев рядовой, комбинированный, ручной, механизированный)
12. Количество посадочных мест на 1 га, тыс.шт: 2.6
13. Размещение посадочных мест: 3.0 x 1.3
14. Схема смешения пород: С – С - С
15. Потребность в посадочном материале на 1 га, тыс.шт - 2.6
16. Характеристика посадочного материала по породам: возраст, происхождение, селекционная категория, качество семян, номер сертификата: сеянцы из теплицы возр. 2 года, ЗКС, семена: категория- нормальные, кач-во – 1кл, сертификат № 59/668/2 от 27 января 2016г.
17. Виды и способы ухода, их кратность (агротехнический, лесоводственный уход, дополнение и др):
  - 1-й год: агротехнический - 2 раза
  - 2-й год: агротехнический - 1 раза
  - 3-й год: агротехнический - 1 раза
  - 4-й год: агротехнический - 1 раза
  - 5-й год: лесоводственный - 1 раза
  - 6-й год: \_\_\_\_\_
  - 7-й год: \_\_\_\_\_
18. Противопожарные мероприятия: (опашка минерализованной полосы, введение в состав культур лиственных пород).
19. Показатели оценки восстанавливаемых лесов для признания работ по лесовосстановлению завершенными (возраст, состав пород, средняя высота и др.):  
А – 7лет, Н – 1.2м, кол-во шт на 1 га – 2.0 т.шт
20. Безопасные способы выполнения работ: соблюдение правил ТБ.

Составил: Инженер лесного хозяйства  
ООО « Пайн »

  
Соколов Г.Н

АБРИС  
расположения мест проведения работ по посадке лесных культур  
весной 2020года.  
Республика Марий Эл.

Лесничество Кокшайское      Участковое лесничество Черноозерское  
Лесной участок Черноозерский    квартал 131    Выдел 9    Площадь 9,8 га  
Участок № 1      М 1:20000



Общая площадь: 9,8 га  
Эксплуатационная площадь: 9,8 га  
Масштаб 1:20000  
1:10000

Участки для посадки  
площадью в га

№	Направление	Выдел	Длина м	Ширина м	Площадь га
1	СЗ	9	100	60,0	60,0
2	СЗ	9	100	60,0	60,0

Участковед      Директор участка      Кривошеин Л.Н.